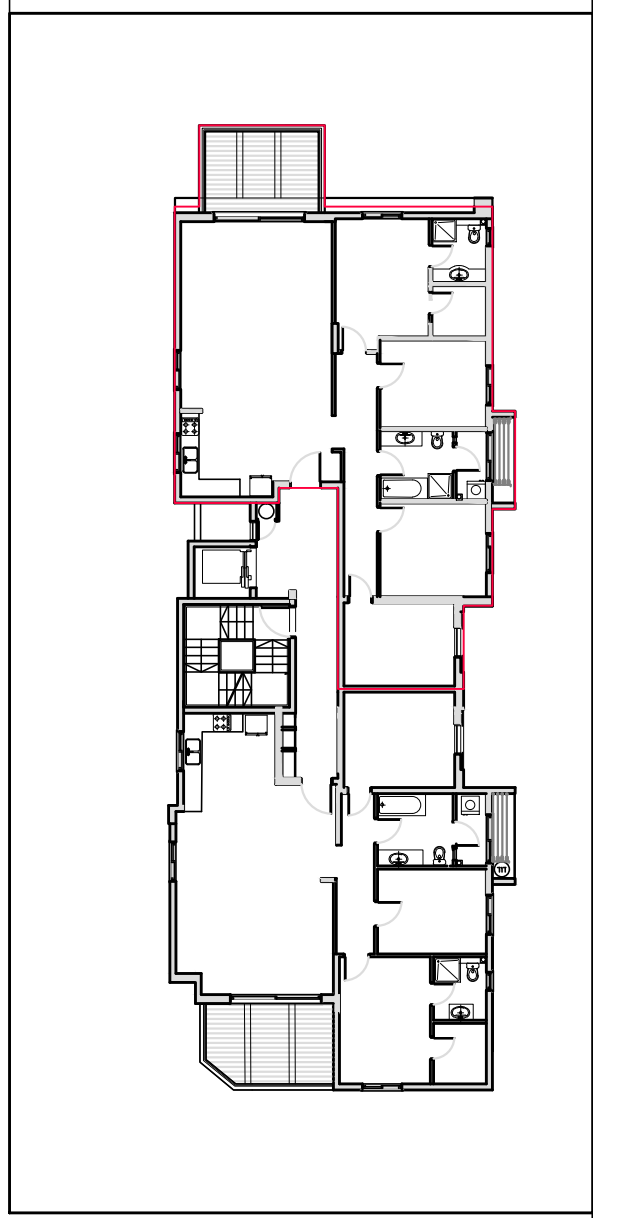
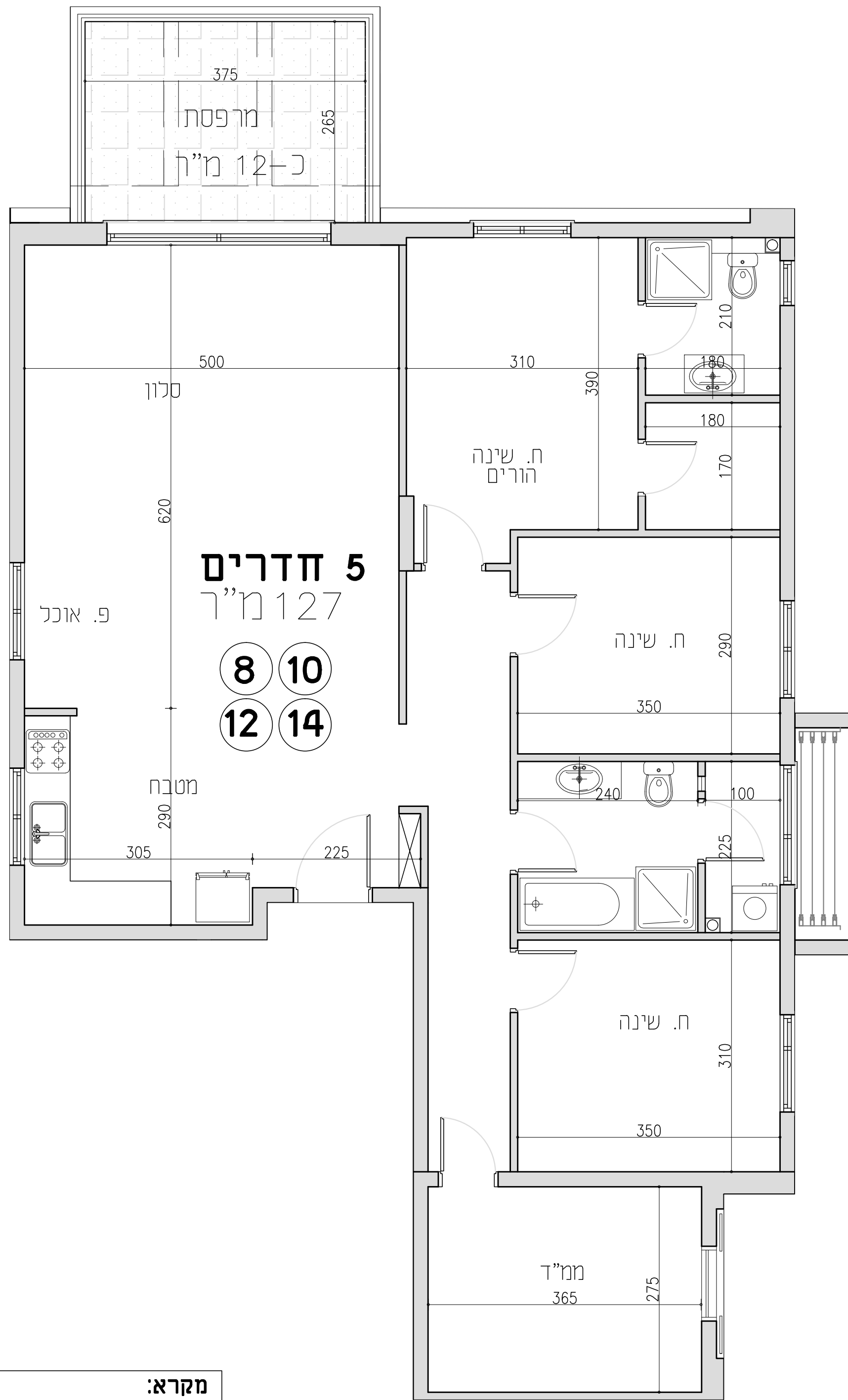


הערות:

1. המידות המתוארות בתכנית הן מידות בניה (ברוטו). מקור בניה לקיר בניה, המידות הגליונות (נטו) של החדרים מתקבלות ע"י הסרת עובי הטיח ו/או חיפוי בכל צד.
2. המידות המתוארות בתכנית הן מידות מתוכננות. כתוצאה משנייה הנובעים מאינצ'י התכנון, מתואמים בין הדטאילים והמחיצות, מחולקות בתחום המפריטים הטכניים, מהוראות הנחיות הרשיות, ממגבלות של דיוק הביצוע וכיוצ"ב, תיתכנה סטיות במידות אלה.
3. לצורך הזמנת ריהוט קבוע המשתלב בחדרים (ארוגות מטבח, ארוגות קיר וכד'), אין להסתמך על המידות המתוארות בתכנית וחיוני לכתת מידות בפועל באתר לפני ההזמנה.
4. ציוד המתואר בתכנית (ריהוט, מקרר, מדיח, כיריים, תנור, ארוגות קיר, מכונת כביסה, מזגן, מדחס, וכד') משורטט לצורך המחשה בלבד ואין הוא כולל בדירה.
5. עמדים וקורות (פרגולה) במרפסות פתוחות אם יבוצעו, יהיו ע"פ פרטי אדריכל החברה.
6. אזורי המחסנים יבוצעו לפי הצורך ע"פ הנחיות אזורי של מכבי אש ויועץ החברה.
7. תכנון הממ"ד גרירה או פתיחה רגילה, 2 כנפיים או כנף אחת ע"פ הנחיות פיקוד העורף.
8. בכל חדרי המדרגות בחלקם העליון יהיו פתחי שחרור עשו כחוק וע"פ הנחיות מכבי אש.
9. מקבועות הסניציה: ברזים, כיורים, אסלות, אמבטיות וכי המופיעות בחוברת זו הינם להמחשה בלבד. אין להתייחס למדויקותן, מיקומן או צורתן אלא למפרט הטכני בלבד.
10. אפשרות הרחבת הבניה בכפוף להוראות נספח הרחבות וגלות, מתחנה באישור תב"ע והרשות המקומית.
11. מיקומם הסופי של הצמ"גים, צנרת ניקוז וקולטני ביוב בקירות ו/או ע"י הקורות יקבעו ע"פ תכנית הביצוע. (צמ"ג-צינור מי גשם, צמ"מ-צינור ניקוז מרפסת)
12. מיקומם הסופי של ההכנות למזגנים ודודי שמש יקבעו ע"פ תכנית הביצוע.
13. תיתכנו העברה גלויה אנית ו/או אופקית למערכות השונות של ביוב, אזורי, ניקוז וכי במחסנים ובשטחים ציבוריים מעבר למסומן בתכנית, שלא בהכרח יסומן בתוכנית, בגבהים שונים.
14. בשטח החצרות הצמודות ענברים קיר צנרת מים, ניקוז וביוב וממוקמות שורות ביבורת של המערכות המשותפות הצנרת והשורות סומנו באופן חלקי בלבד. בגלל כך תירשם זיקת הנאה על המגרש לגישה למע' אלה.
15. פני הריצוף בתוך הממ"ד מוגבהים ב-3-2 ס"מ מפני הריצוף בדירה. החדרים הרטובים למעט שרותים יונמכו בכ-1 ס"מ מפני הריצוף בדירה. ספי היציאה למרפסת בכ-1 ס"מ מפני הריצוף בדירה.
16. במקרה של סתירה בין תבנית זו למפרט, יקבע המפרט.
17. על הגג יקבעו מתקנים כגון מאגרי מים, מעבי מידוג איר ו/או כל מתקן אחר שיקבע ע"י החברה והמיועד לשרת את הבנין.
18. גבולות המגרש ופרטי הפיתוח אינם סופיים ויתכנו סטיות ושנויים בהתאם לרישום התקופה סופיים בהתאם לאינצ'י התכנון ודרישות הרשיות.
19. מיקום המתזים (ספרינקלרים) ו/או הקולטנים ביחידה/בניין (אם יש) אינו סופי. מע' המתזים ו/או הקולטנים (אם יש) תותקן באזורים לפי דרישת רשויות כיבוי האש ומכון התקנים. מע' המתזים תחופה (למעט בממ"ד) בחיפוי גבס ו/או בחיפוי קל אחר, לפי קביעת המוכר.
20. החברה אינה אחראית למידות שאינן מצוינות בתוכנית.
21. דגם ואורך ארוגות המטבח ייקבעו בהתאם למצוין במפרט המכר.
22. בחדרים המוגנים יתכן ויתקנו אכמנטים מסוג ובמיקום בהתאם לאישור הג"א, הנחיות פיקוד העורף והחלטת החברה.
23. פיתוח המגרש, מדרגות חיצוניות, עובי וגובה קירות פיתוח, מיקום חניות, אצירת אשפה, מתקני גז, השמל ותקשורת ייקבעו סופית ע"י האדריכל והמתכננים בהתאם לדרישת הרשיות. כמו כן יבוצעו קירות ואכמנטים קונסטרוקטיביים מתחת למפלס הקרקע בתחום המגרש ובעומקים משתנים.
24. סימון צמחיה, ריצופים וכי היו להורשמות בלבד. את החברה תחייב תוכנית הפיתוח המאושרת בלבד.



מקרא:



מרפסות מקורות למעט דירה 14

LAPID
ARCHITECTURE
DESIGN & MORE

אברהם רוטמן ושות' בע"מ
חברה קבלנית לבניין

כל המופיע בתכנית זו לצורך המחשה בלבד!
תכנית רעיונית בלבד (השטחים המופיעים אינם סופיים)
כפופה לשנויים ע"פ הנחיות יועצים
ודרישות רשויות התכנון
31.05.20



קומה: 7-4	דירה מס': 8, 10, 12, 14	כיווני אוויר: צפון-מערב-מזרח
-----------	-------------------------	------------------------------

פרויקט וילקומיץ
רחובות