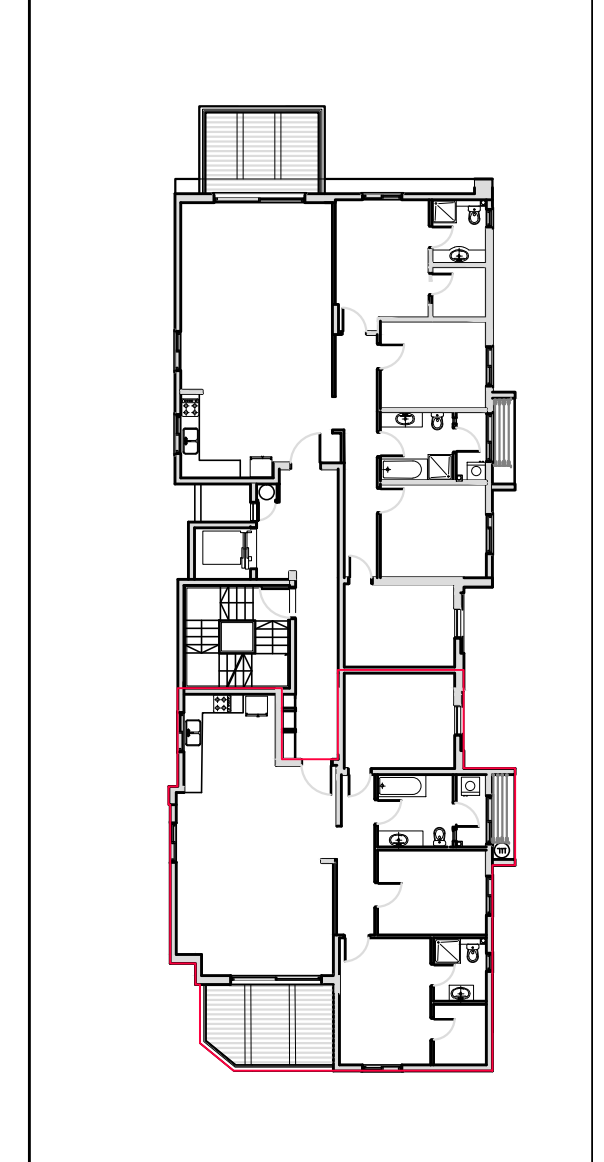
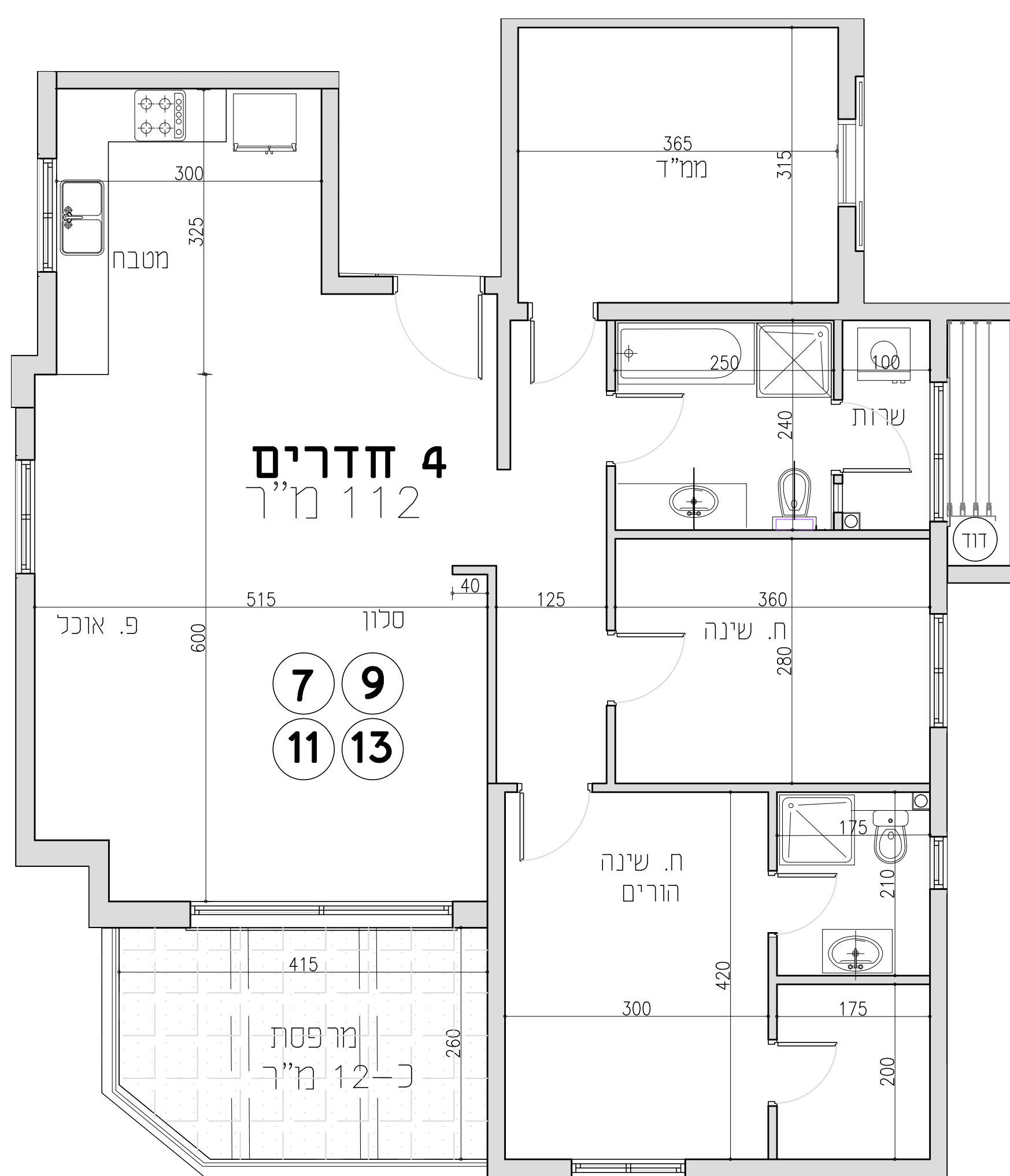


הערות:

1. המידות המתוארות בתכניתן הן מידות בניה (ברוטו). מקיר בניה לקיר בניה, המידות הגלויות (נטו) של החדרים מתקבלות ע"י הסרת עובי הטיח ו/או חיפוי בכל צד.
2. המידות המתוארות בתכניתן הן מידות מתוכננות. כתוצאה משנויים הנובעים מאינצ'י התכנון, מתואמים בין הדטאילים וההנחיות, מהתקנות בתחום המפרטים הטכניים, מהוראות וההנחיות הרשיות, ממגבלות של דיוק הביצוע וכיוצ"ב, תיתכנה סטיות במידות אלה.
3. לצורך הזמנת ריהוט סבוע המשתלב בחדרים (ארוגות מטבח, ארוגות קיר וכד'), אין להסתמך על המידות המתוארות בתכניתן וחיוני לקחת מידות בפועל באחר לפני ההזמנה.
4. ציוד המתואר בתכניתן (ריהוט, מקרר, מדיח, כיריים, תנור, ארוגות קיר, מכונת כביסה, מזגן, מדחס, וכד') משורטט לצורך המחשה בלבד ואין הוא כולל בדירה.
5. עמדים וקורות (פרגולה) במרפסות פתוחות אם יבוצעו, יהיו ע"פ פרטי אדריכל החברה.
6. אזורי המחסנים יבוצעו לפי הצורך ע"פ הנחיות אזורי של מכבי אש ויועץ החברה.
7. תכנון המ"ד גרירה או פתיחה רגילה, 2 כנפיים או כנף אחת ע"פ הנחיות פיקוד העורף.
8. בכל חדרי המדרגות בחלקם העליון יהיו פתחי שחרור עשו כחוק וע"פ הנחיות מכבי אש.
9. קבועות הסנימטציה: ברזים, כיורים, אסלות, אמבטיות וכו' המופיעות בחוברת זו הינם להמחשה בלבד. אין להתייחס למדויקותן, מימון או צורתם אלא למפרט הטכני בלבד.
10. אפשרות הרחבת הבניה בכפוף להוראות נספח הרחבות וגלות, מתחנה באישור תב"ע והרשות הממומית.
11. מימוןם הסופי של הצמ"גים, צנרת ניקוז וקולטני ביוב בקירות ו/או ע"י הקורות יקבעו ע"פ תכנית הביצוע. (צמ"ג-צינור מי גשם, צנ"מ-צינור ניקוז מרפסת) אלא למפרט הטכני בלבד.
12. מימוןם הסופי של ההכנות למזגנים ודודי שמש יקבעו ע"פ תכנית הביצוע.
13. תיתכן העברה גלויה אנית ו/או אופקית למערכת השונות של ביוב, אזורי, ניקוז וכו' במחסנים ובטמחים ציבוריים מעבר למסומן בתכנית, שלא בהכרח יסומן בתכנית, בגבהים שונים.
14. בשטח החצר הצמודות ענברים קרו צנרת מים, ניקוז וביוב וממומנות שוחות ביקורת של המערכת המשותפת הצנרת והשוחות סומנו באופן חלקי בלבד. בגלל כך יתירשם זיקת האהה על המגרש לגישה למע' אלה.
15. פני הריצוף בתוך המ"ד מוגבהים ב-3-2 ס"מ מפני הריצוף בדירה. החדרים הרטובים למעט שרותים יונמכו בכ-1 ס"מ מפני הריצוף בדירה. ספי היציאה למרפסת בכ-1 ס"מ מפני הריצוף בדירה.
16. במקרה של סתירה בין תבנית זו למפרט, יקבע המפרט. ועל הגג יקבעו מתקנים כגון מאגרי מים, מעבי מיזוג אויר ו/או כל מתקן אחר שימכע ע"י החברה והמומעד לשרת את הבנין.
17. גבולות המגרש ופרטי הפיתוח אינם סופיים ויתכנו סטיות ושנויים בהתאם לרישום ותכנון סופיים בהתאם לאינצ'י התכנון ודרישות הרשיות.
18. מיקום המתזים (ספרינקלרים) ו/או הקולטנים ביחידה/בניין (אם יש) אינו סופי.
19. מע' המתזים ו/או הקולטנים (אם יש) תותקן באזוריים לפי דרישת רשיות כיבוי האש ומכון התקנים. מע' המתזים תחופה (למעט במג"ד) בחיפוי גבס ו/או בחיפוי קל אחר, לפי קביעת המוכר.
20. החברה אינה אחראית למידות שאינן מצוינות בתכנית.
21. דגם ואורך ארוגות המטבח ייקבעו בהתאם למצוינו במפרט המכר.
22. בחדרים המוגנים יתכן ויתקנו אכמנטים מסוג ובמיקום בהתאם לאישור הג"א, הנחיות פיקוד העורף והתחלת החברה.
23. פיתוח המגרש, מדרגות חיצוניות, עובי וגובה קירות פיתוח, מיקום חיות, אצירת אשפה, מתקני גז, חשמל ותקשורת ייקבעו סופית ע"י האדריכל והמתכננים בהתאם לדרישת הרשיות. כמו כן יבוצעו קירות ואכמנטים קונסטרוקטיביים מתחת למפלס הקרקע בתחום המגרש ובעומקים משתנים.
24. סימון צמחיה, ריצופים וכו' הינו להתרשמות בלבד. את החברה תחייב תוכנית הפיתוח המאושרת בלבד.



מקרא:

- מרפסת מרוצפת
- מרפסת מרוצפת מקורה
- שטח משותף

		ככל המופיע בתכנית זו לצורך המחשה בלבד! תכנית רעיונית בלבד (השטחים המופיעים אינם סופיים) וכפופה לשנויים ע"פ הנחיות יועצים ודרישות רשיות התכנון 31.05.20 קנ"מ 1:50		קומה: 4-7 דירה מס': 7, 9, 11, 13 מזרח-דרום-מערב	פרויקט וילקומי רחובות

מרפסות מקורות למעט דירה 13