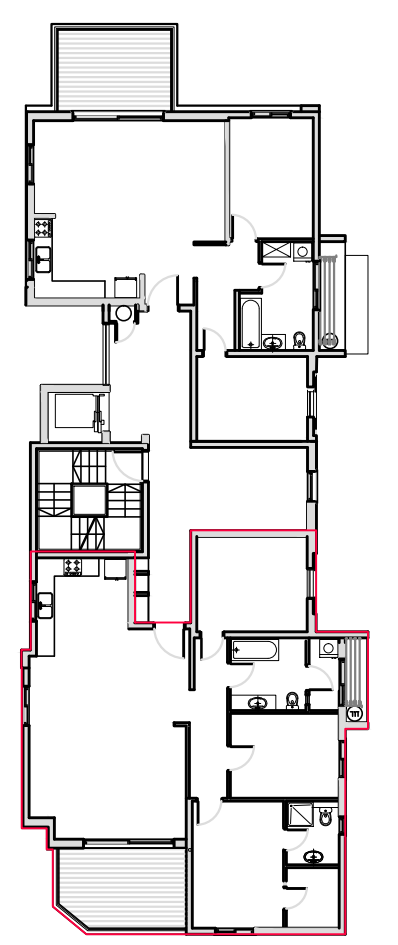
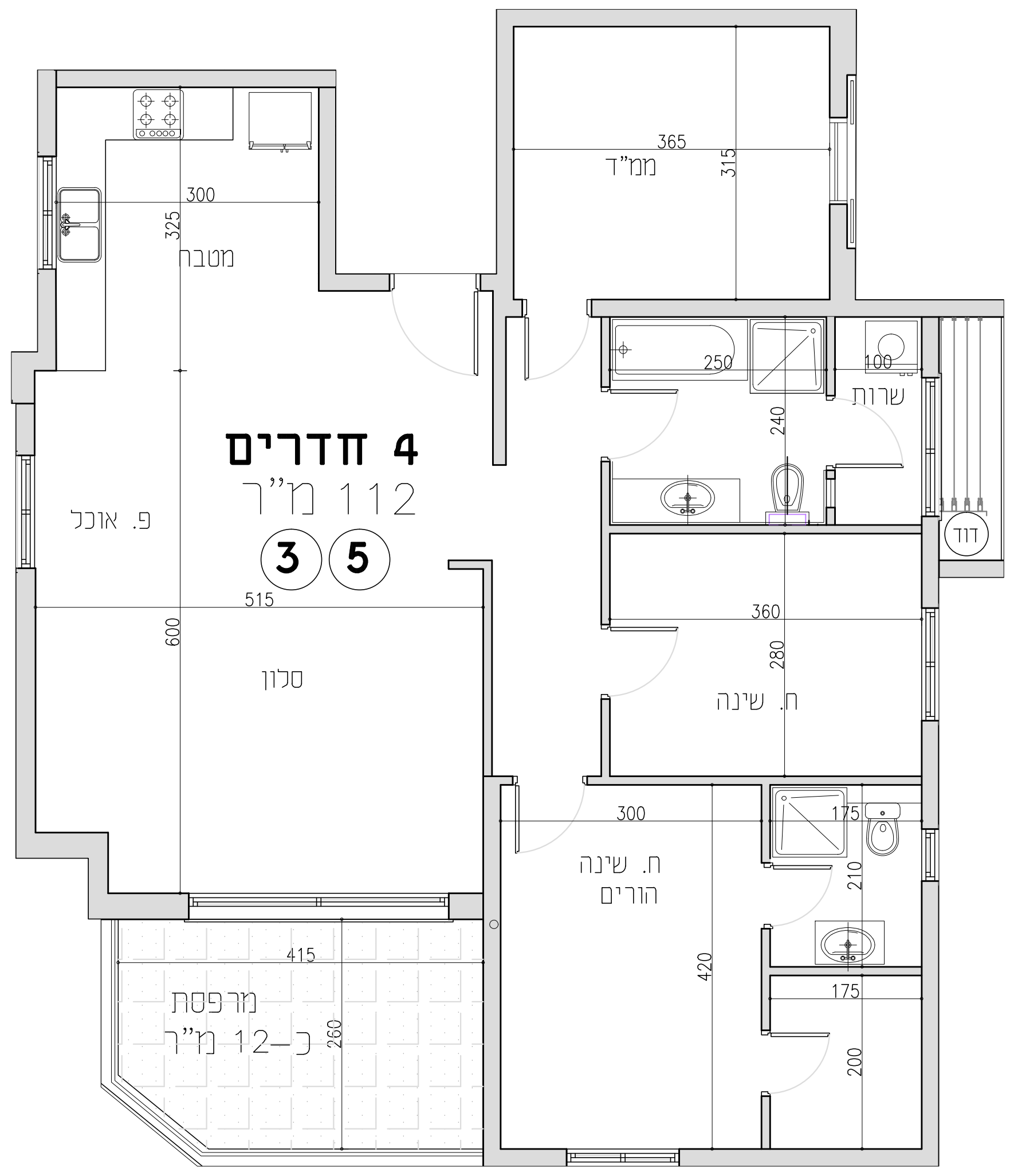


**הערות:**

1. המידות המתוארות בתכנית הן מידות בניה (ברוטו). מקור בניה לקיר בניה, המידות הגליונות (נטו) של החדרים מתקבלות ע"י הסרת עובי הטיח ו/או חיפוי בכל צד.
2. המידות המתוארות בתכנית הן מידות מתוכננות. כתוצאה משנייהם הנובעים מאינצ'י התכנון, מתואמים בין הדיוקנות והניסיון, מהתקנות בתחום המפרטים הטכניים, מהרצאות והנחיות הרשיות, ממגבלות של דיוק הביצוע וכיוצ"ב, תיתכנה סטיות במידות אלה.
3. לצורך הזמנת ריהוט קבוע המשתלב בחדרים (אונות מטבח, ארונות קיר וכד'), אין להסתמך על המידות המתוארות בתכנית וחיוני לקחת מידות בפועל באתר לפני ההזמנה.
4. ציוד המתואר בתכנית (ריהוט, מקרר, מדיח, כיריים, תנור, ארונות קיר, מכונת כביסה, מזגן, מדחס, וכד') משורטט לצורך המחשה בלבד ואין הוא כולל בדירה.
5. עמודים וקורות (פרגולה) במרפסות פתוחות אם יבוצעו, יהיו ע"פ פרטי אדריכל החברה.
6. אזורי המחסנים יבוצעו לפי הצורך ע"פ הנחיות אזורי של מכבי אש ויועץ החברה.
7. תכנון המ"ד גרירה או פתיחה רגילה, 2 כנפיים או כנף אחת ע"פ הנחיות פיקוד העורף.
8. בכל חדרי המדרגות בחלקם העליון יהיו פתחי שחרור עשו כחוק וע"פ הנחיות מכבי אש.
9. מקבועות הסנימצייה: ברזים, כיורים, אסלות, אמבטיות וכי המופיעות בחוברת זו הינם להמחשה בלבד. אין להתייחס למידותיהן, מיקומן או צורתן אלא למפרט הטכני בלבד.
10. אפשרות הרחבת הבניה בכפוף להוראות נספח הרחבות וגלות, מתחנה באישור תב"ע והרשות המקומית.
11. מיקומם הסופי של הצמ"גים, צנרת ניקוז וקולטני ביוב בקירות ו/או ע"י הקורות יקבעו ע"פ תכנית הביצוע. (צמ"ג-צינור מי גשם, צמ"מ-צינור ניקוז מרפסת)
12. מיקומם הסופי של ההכנות למזגנים ודודי שמש יקבעו ע"פ תכנית הביצוע.
13. תיתכנו העברה גלויה אנית ו/או אופקית למערכות השונות של ביוב, אזורי, ניקוז וכי במחסנים ובטמחים ציבוריים מעבר למסומן בתכנית, שלא בהכרח יסומן בתוכנית, בגבהים שונים.
14. בשטח החצר הצמודות ענברים קיר צנרת מים, ניקוז וביוב וממקומות שחרות ביקורת של המערכות המשותפות הצנרת והשחרות סומנו באופן חלקי בלבד. גליון כ"י תירשם זיקת האהה על המגרש לגישה למע' אלה.
15. פני הריצוף בתוך המ"ד מוגבהים ב-3-2 ס"מ מפני הריצוף בדירה. החדרים הרטובים למעט שרותים יונמכו בכ-1 ס"מ מפני הריצוף בדירה. ספי היציאה למרפסת בכ-1 ס"מ מפני הריצוף בדירה.
16. במקרה של סתירה בין תבנית זו למפרט, יקבע המפרט.
17. על הגג יקבעו מתקנים כגון מאגרי מים, מעבי מיזוג איר ו/או כל מתקן אחר שיקבע ע"י החברה והמיועד לשרת את הבנין.
18. גבולות המגרש ופרטי הפיתוח אינם סופיים ויתכנו סטיות ושנויים בהתליר רישום ותכנון סופיים בהתאם לאילוצי התכנון ודרישות הרשיות.
19. מיקום המתזים (ספרינקלרים) ו/או הקולטנים ביחידה/בניין (אם יש) אינו סופי. מע' המתזים ו/או הקולטנים (אם יש) תותקן באזורים לפי דרישת רשיות כיבוי האש ומכון התקנים. מע' המתזים תחופה (למעט במג"ד) בחיפוי גבס ו/או בחיפוי קל אחר, לפי קביעת המוכר.
20. החברה אינה אחראית למידות שאינן מצוינות בתוכנית.
21. דגם ואורך ארונות המטבח ייקבעו בהתאם למצוין במפרט המכר.
22. בחדרים המוגנים יתכן ויתקנו אכטמים מסוג ובמיקום בהתאם לאישור הג"א, הנחיות פיקוד העורף והחלטת החברה.
23. פיתוח המגרש, מדרגות חיצוניות, עובי וגובה קירות פיתוח, מיקום חניות, אצירת אשפה, מתקני גז, השמל ותקשורת ייקבעו סופית ע"י האדריכל והמתכננים בהתאם לדרישת הרשיות. כמו כן יבוצעו קירות ואכטמים קונסטרוקטיביים מתחת למפלס הקרקע בתחום המגרש ובעומקים משתנים.
24. סימון צמחיה, ריצופים וכי היו להורשמות בלבד. את החברה תחייב תוכנית הפיתוח המאושרת בלבד.



**מקרא:**



**LAPID**  
ARCHITECTURE  
DESIGN & MORE

**אברהם רוטמן ושות' בע"מ**  
חברה קבלנית לבניין

כל המופיע בתכנית זו לצורך המחשה בלבד!  
תכנית רעיונית בלבד (השטחים המופיעים אינם סופיים)  
כפופה לשנויים ע"פ הנחיות יועצים  
ודרישות רשיות התכנון  
31.05.20



קומה: 2-3  
דירה מס': 5  
כיווני אוויר: מזרח-דרום-מערב

פרויקט וילקומיץ  
רחובות