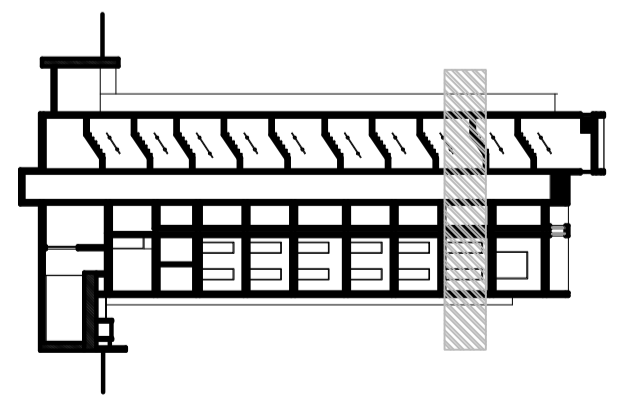
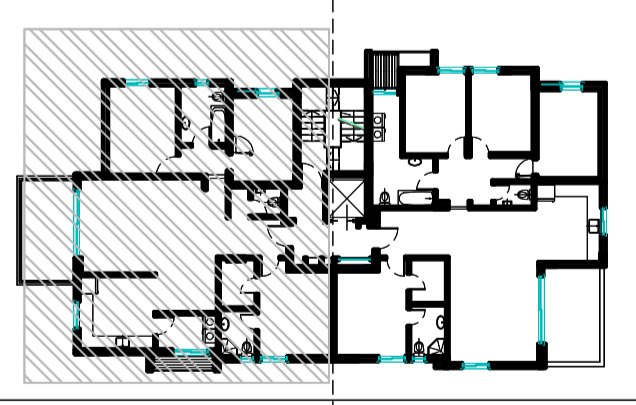


1. פירות המכרש מוקדם חנייתו אחרית האשפה מחנכי 12 משקי והמשורר
2. יממנו סופית ע"י האדריכל ובהתאם לדרישות השרון הישירי. סופית
3. גבולות הממשל מטיברים דורשים תנאי ככר שדוריי יקבעו סופית
4. אינם סופיים ויקבעו סופית רק לאחר מעד הפרחת
5. תיווך העברה גלית אנכית רמז ואי אפסית ונגברים שינים כמערות שונות
6. של ביריג אורורה גיקוד בחצרות פרטיות במחזמים/מעל/חחח חתיה
7. ובשטחים משותפים בונים נעמסון בוחנניתי
8. במקומות ואם והיקבע יקבעו מחוקקים כמו קובעי פיתוח פחות או חחח
9. חמל כפי החלטת החברים ו/או הדרשה ופועל לשדה את החנייה
10. פני הציאף במסגרת חמל או ארגום ב-1-2 סיס מוצעברים
11. סימון צמיתות ופנס פתוח למטה חחח
12. או חחח

1. המדידת הממוצות הנוגות הן חיצות בניה(בהחלט) מקור בניה כעוד בניה
2. ו/או מדידת המעל גובה פני(פרימור) אחרית(קני) על חחח
3. חחח
4. חחח
5. חחח
6. חחח
7. חחח
8. חחח
9. חחח
10. חחח
11. חחח
12. חחח
13. חחח
14. חחח
15. חחח
16. חחח
17. חחח
18. חחח
19. חחח
20. חחח
21. חחח
22. חחח



משרד עורכי דין

הד"ר **יצחק א. עמר**

חלוצת

מ.ד. **אשתי אדריכלים**

רח' בנימין 35 רמת השרון 78241 תל אביב

טל: 08 5965754

פני: 08 5965656

