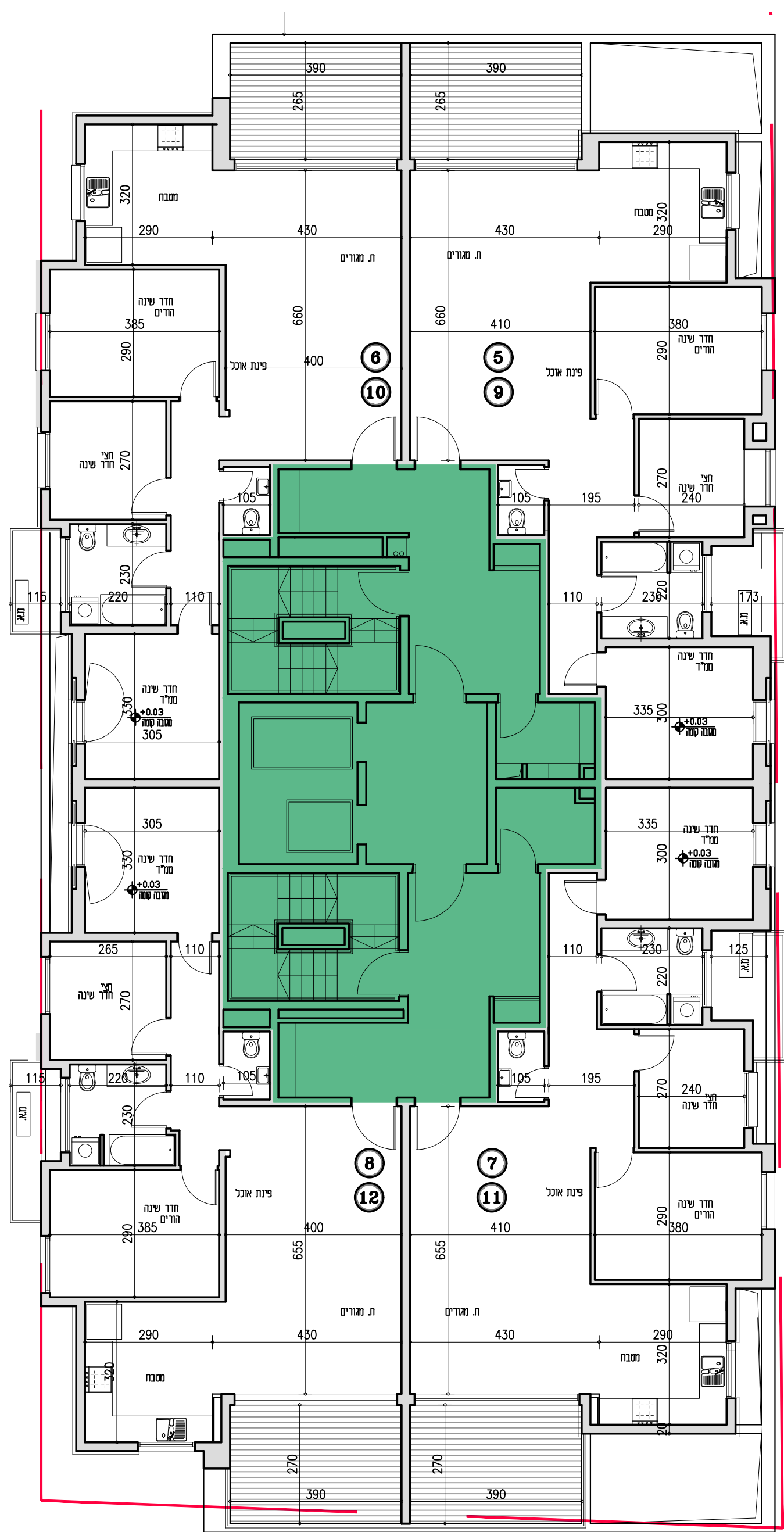
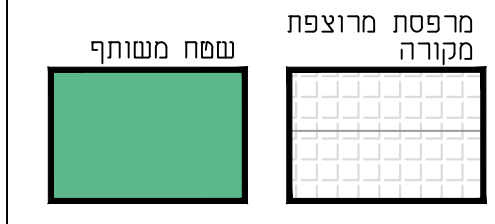


**הערות:**

1. המידות המתוארות בתכנית הן מידות בניה (ברוטו). מקור בניה לקיר בניה, המידות הגליוניות (נטו) של החדרים מתקבלות ע"י הסרת עובי הטיח ו/או חיפוי בכל צד.
2. המידות המתוארות בתכנית הן מידות מתוכננות. כתוצאה משינויים הנובעים מאילוצי התכנון, מתואמים בין הדיסטלינות ההנדסיות, מרחקיות בתחום המפרטים הטכניים, מהוראות והנחיות הרשיות, ממגבלות של דיוק הביצוע וכיוצ"ב, תיתכנה סטיות במידות אלה.
3. לצורך הזמנת ריהוט קבוע המשתלב בחדרים (ארונות מטבח, ארונות קיר וכד'), אין להסתמך על המידות המתוארות בתכנית וחיוני לקחת מידות בפועל באתר לפני ההזמנה.
4. ציוד המתואר בתכנית (ריהוט, מקרר, מדיח, כיריים, תנור, ארונות קיר, מכונת כביסה, מזג, מדחס, וכד') מפורט לצורך המחשה בלבד ואין כולו בדירה.
5. עמדים וקורות (פרגולה) במרפסות פתוחות אם יבוצעו, יהיו ע"פ פרטי אדריכל החברה.
6. אוורור המחסנים יבוצע לפי הצורך ע"פ הנחיות אוורור של מכבי אש ויועץ החברה.
7. חלון הממ"ד גרידה או פתיחה רגילה, 2 כנפיים או כנף אחת.
8. בכל חדרי המדרגות בחלקם העליון יהיו פתחי שחרור עשו כחוק וע"פ הנחיות מכבי אש.
9. קבועות הסניטציה: ברזים, כיורים, אסלות, אמבטיות וכו' המופיעות בחוברת זו הינם להמחשה בלבד. אין להתייחס לכמותיהן, מיקומן או צורתם אלא לספורט במפרט הטכני בלבד.
10. אפשרות הרחבת הבניה בכפוף להוראות נספח הרחבות וגגות, מתנה באישור תב"ע והרשות המקומית.
11. מיקומם הסופי של הצמ"גים, צנרת ניקוז וקולטני ביוב בקירות ו/או ע"י הקירות יקבעו ע"פ תכנית הביצוע. (צמ"ג-צינור מי גשם, צנ"מ-צינור ניקוז מרפסת)
12. מיקומם הסופי של ההכנות למזגנים ודודי שמש יקבעו ע"פ תכנית הביצוע.
13. תיתכן העברה גלויה אנכית ו/או אופקית למערכות השונות של ביוב, אוורור, ניקוז וכו' במחסנים ובשטחים ציבוריים מעבר למסומן בתכנית ובגבהים שונים.
14. בשטח החצרות הצמודות עוברים קוי צנרת מים, ניקוז וביוב וממוקמות שוחות ביקורת של המערכות המשותפות הצנרת והשוחות סומנו באופן חלקי בלבד. בגין כך תירשם זיקת הנאה על המגרש לגישה למע' אלה.
15. פני הריצוף בתוך הממ"ד מוגבהים ב-3-2 ס"מ מפני הריצוף בדירה, החדרים הרטובים למעט שרותים יונמכו בכ-1 ס"מ מפני הריצוף בדירה. סיפי היציאה למרפסת בכ-1 ס"מ מפני הריצוף בדירה.
16. במקרה של סתירה בין תבנית זו למפרט, יקבע המפרט. על הגג יקבעו מתקנים כגון מאגרי מים, מעבי מיזוג אויר ו/או כל מתקן אחר שיקבע ע"י החברה והמיועד לשרת את הבנין.
18. גבולות המגרש ופרטי הפיתוח אינם סופיים ויתכנו סטיות ושינויים בתהליך רישום וחלוקה סופיים בהתאם כליצוי התכנון ודרישות הרשיות.



**מקרא:**



<p>כל המופיע בתכנית זו לצורך המחשה בלבד! תכנית רעיונית בלבד (השטחים המופיעים אינם סופיים) ודרישות רשיות התכנון</p>		קומה מס': 3	<p>רוטמן אברהם ושות' בע"מ רח' בנימין 6, רחובות</p>	<p><b>לכידות</b> אדריכלות ותכנון ערים</p>
		קנ"מ: 1:100		
15.01.2019			קומה 3	