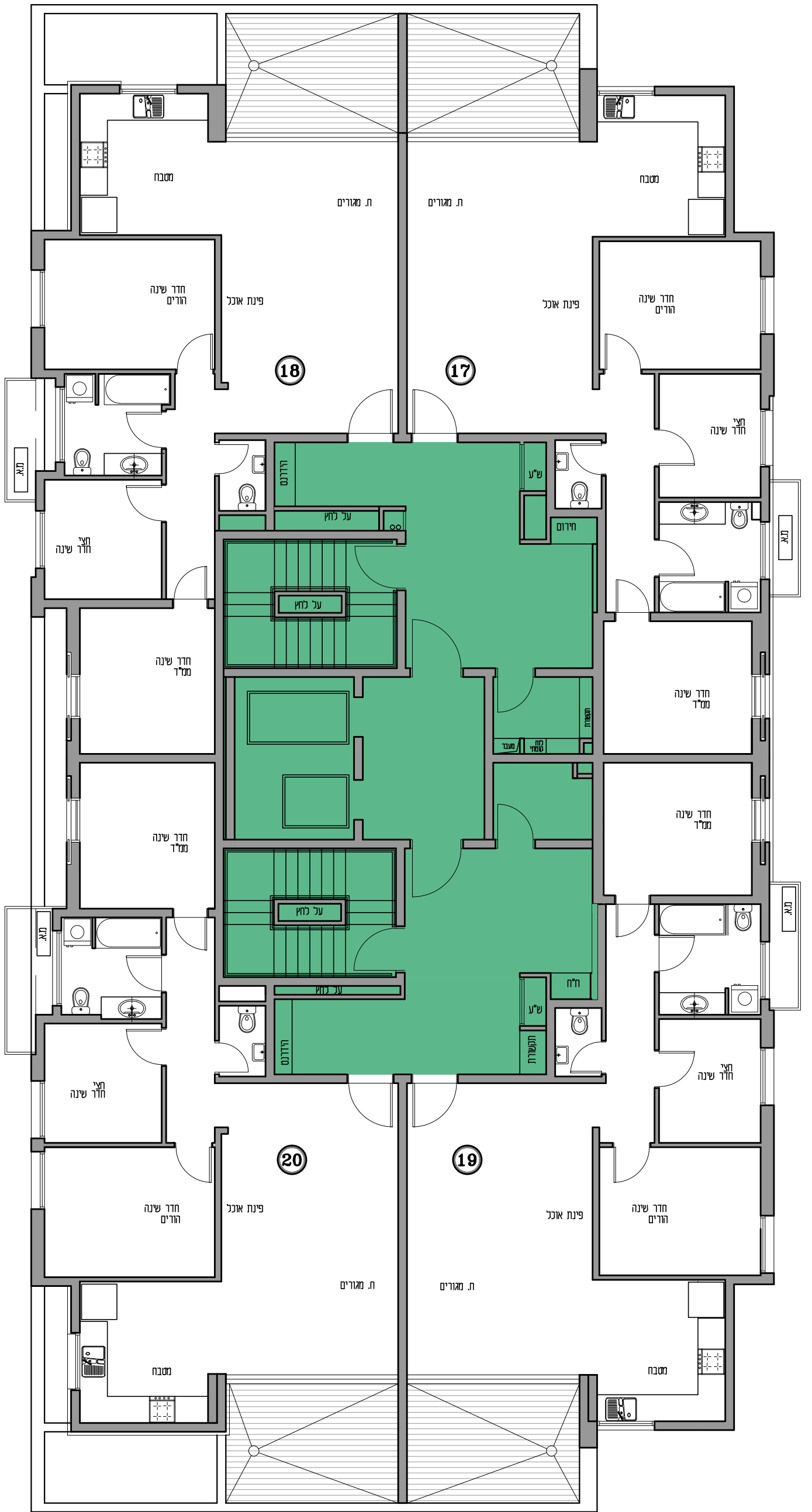
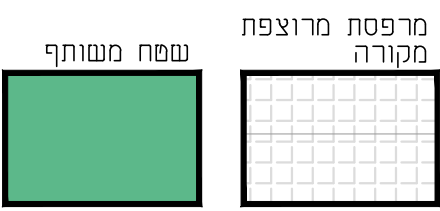


**הערות :**

1. המידות המתוארות בתכניות הן מידות בניה (ברוטו). מקיר בניה לקיר בניה, המידות הגליוניות (נטו) של החדרים מתקבלות ע"י הסרת עובי הטיח ו/או חיפוי בכל צד.
2. המידות המתוארות בתכניות הן מידות מתוכננות. כתוצאה משינויים הנובעים מאילוצי התכנון, מתואמים בין הדיספלינות ההנדסיות, מהחלטות בתחום המפרטים הטכניים, מהוראות והנחיות הרשויות, ממגבלות של דיוק הביצוע וכיוצ"ב, תיתכנה סטיות במידות אלה.
3. לצורך הזמנת ריהוט קבוע המשתלב בחדרים (ארונות מטבח, ארונות קיר וכד'), אין להסתמך על המידות המתוארות בתכניות וחיוני לקחת מידות בפועל באתר לפני ההזמנה.
4. ציוד המתואר בתכניות (ריהוט, מקרר, מדיח, כיריים, תנור, ארונות קיר, מכונת כביסה, מזגן, מדחס, וכד') משרטט לצורך המחשה בלבד ואין הוא כולל בדירה.
5. עמדים וקורות (פראולה) במרפסות פתוחות אם יבוצעו, יהיו ע"פ פרטי אדריכל החברה.
6. אוורור המחסנים יבוצע לפי הצורך ע"פ הנחיות אוורור של מכבי אש ויועץ החברה.
7. חלון הממ"ד גרידה או פתיחה רגילה, 2 כנפיים או כנף אחת.
8. בכל חדרי המדרגות בחלקם העליון יהיו פתחי שחרור עשן כחוק וע"פ הנחיות מכבי אש.
9. קבועות הסניטציה : ברזים, כיורים, אסלות, אמבטיות וכ"י המופיעות בחוברת זו הינם להמחשה בלבד. אין להתייחס למידותיהן, מיקומן או צורתם אלא לספורט במיפרט הטכני בלבד.
10. אפשרות הרחבות הבניה בכפוף להוראות נספח הרחבות וגלות, מותנה באישור תב"ע והרשות המקומית.
11. מיקומם הסופי של הצמ"גים, צנרת ניקוז וקולטני ביוב בקירות ו/או ע"י הקירות יקבעו ע"פ תכניות הביצוע. (צמ"ג- צינור מי גשם, צנ"מ- צינור ניקוז מרפסת)
12. מיקומם הסופי של ההכנות למזגנים ודודי שמש יקבעו ע"פ תכניות הביצוע.
13. תיתכן העברה גלויה אנכית ו/או אופקית למערכות השונות של ביוב, אוורור, ניקוז וכ"י במחסנים ובשטחים ציבוריים מעבר למסומו בתכנית ובגבהים שונים.
14. בשטח החצר הצמודות עוברים קוי צנרת מים, ניקוז וביוב וממוקמות שוחות ביקורת של המערכות המשותפות הצנרת והשוחות סומנו באופן חלקי בלבד. בגלוי נר תירשם זיקת הנאה על המגרש לגישה למע' אלה.
15. פני הריצוף בתוך הממ"ד מוגבהים ב-2-3 ס"מ מפני הריצוף בדירה. החדרים הרטובים למעט שרותים יונמכו בכ-1 ס"מ מפני הריצוף בדירה. סיפי היציאה למרפסות בכ-1 ס"מ מפני הריצוף בדירה.
16. במקרה של סתירה בין תבנית זו למפרט, יקבע המפרט.
17. על הגג יקבעו מתקנים כגון מאגרי מים, מעבי מיזוג אויר ו/או כל מתקן אחר שיקבע ע"י החברה והמועד לשרת את הבנין.
18. גבולות המגרש ופרטי הפיתוח אינם סופיים ויתכנו סטיות ושינויים בתהליך רישום וחלוקה סופיים בהתאם לאילוצי התכנון ודרישות הרשויות.



**מקרא:**



<p>כל המופיע בתכנית זו לצורך המחשה בלבד! תכנית רעיונית בלבד (השטחים המופיעים אינם סופיים) כפופה לשינויים ע"פ הנחיות יועצים ודרישות רשויות התכנון</p> <p>21.1.2019</p>		<p>קומה מס': 6</p>	<p>רוטמן אברהם ושות' בע"מ רח' בנימין 6, רחובות</p>	<p><b>לפידות</b> אדריכלות ותכנון ערים</p> <p>רח' אופנהיימר 5 פארק המדע רחובות טל. 08-9315451 פקס. 08-9470611 E-MAIL: LAPID_D@NETVISION.NET.IL</p>
		<p>דירה מס':</p>		